



COMUNE DI MONSUMMANO TERME
PROVINCIA DI PISTOIA

REGOLAMENTO URBANISTICO Variante generale

RESPONSABILE DEL SETTORE PIANIFICAZIONE
E GESTIONE DEL TERRITORIO
Dott. Antonio Pileggi

Adozione: D.C.C. n. del //
Approvazione: D.C.C. n. del //
Pubblicazione: B.U.R.T. n. del //

RESPONSABILE DEL PROCEDIMENTO
Geom. Maria Rosa Laiatici

TAV. 2.0

GARANTE DELLA COMUNICAZIONE
Dott.ssa Cristina Buralli

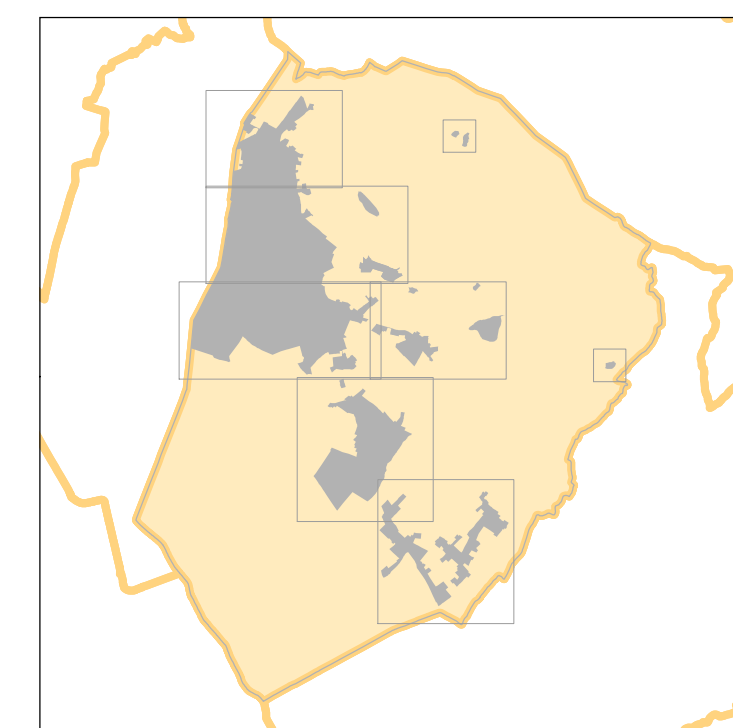
PROGETTO URBANISTICO
RTP "Monsummano 2011"

Arch. Riccardo Luca Breschi
Capogruppo
Arch. Roberto Vezzosi
Arch. Andrea Giraldi

STUDI GEOLOGICI
Geol. Alberto Tomei
con Geol. Nicolò Mantovani

STUDI IDROLOGICI E IDRAULICI
Consorzio di Bonifica
del Padule di Fucecchio

Ing. Cristiano Cappelli



Legenda

LA CITTA' ESISTENTE

La città storica

A1 - Gli insediamenti storici della Collina

- A1.1 - Centro storico di Monsummano Alto
- A1.2 - Centro storico di Montevettolini
- A1.3 - Aggregati minori della Collina

A2 - La struttura storica del Capoluogo

- A2.1 - Nucleo originario del Capoluogo
- A2.2 - Tessuti lineari del Capoluogo
- A2.3 - Edifici isolati di particolare pregio del Capoluogo

A3 - Gli insediamenti storici della Pianura

- A3 - Insediamenti storici della Pianura

La città della prima espansione urbana

Tessuti a prevalente destinazione residenziale

- B0 - Tessuti prevalentemente residenziali di interesse ambientale
- B1 - B2 - B3 - B4 - Tessuti consolidati prevalentemente residenziali
- B5 - Tessuti prevalentemente residenziali derivanti da interventi di riqualificazione insediativa
- BR - Tessuti assoggettati ad interventi di riqualificazione insediativa per destinazioni prevalentemente residenziali

Tessuti a prevalente destinazione produttiva o terziaria

- D0 - Tessuti misti esistenti a destinazione prevalentemente produttiva
- D1.1 - Tessuti produttivi consolidati
- D1.2 - Tessuti produttivi consolidati in contesti prevalentemente residenziali
- D2 - Tessuti terziari consolidati
- D4 - Zone per depositi di materiale e attività produttive all'aperto
- D6 - Zone per insediamenti autotrasportatori

La città degli interventi pianificati

Tessuti a prevalente destinazione residenziale

- B6 - Tessuti residenziali ordinati da piani attuativi

Tessuti a prevalente destinazione produttiva o terziaria

- D1.5 - Tessuti produttivi attivati con procedure SUAP
- D3.1 - Tessuti produttivi ordinati da piani attuativi
- D3.2 - Tessuti terziari ordinati da piani attuativi

- Piani attuativi convenzionati
- Piani di recupero approvati

Aree inedificate in ambito urbano

- VR - Aree aperte interne agli insediamenti urbani
- Aree a verde privato

LA CITTA' DELLA TRASFORMAZIONE

Interventi di trasformazione della città esistente

- IDC.R - Interventi di completamento dei tessuti edilizi a destinazione residenziale
- Superficie fondiaria

- IDC.P - Interventi di completamento dei tessuti edilizi a destinazione produttiva/terziaria
- Superficie fondiaria

- RU - Interventi di rigenerazione urbana
- Superficie fondiaria

- PC - Progetti di Centralità
- PRA - Progetti di Riqualificazione Ambientale

- P.priv - Aree per parcheggi pertinenziali e di relazione

Interventi di addizione della città esistente

- C - Nuovi insediamenti a destinazione prevalentemente residenziale
- Superficie fondiaria

- D7 - Nuovi insediamenti a destinazione prevalentemente produttiva/terziaria
- Superficie fondiaria

Interventi di trasformazione differita

- CD - Aree per interventi di trasformazione differita
- Superficie fondiaria

LA CITTA' PUBBLICA E DEI SERVIZI

Aree per attrezzature di interesse generale

- F1e - Aree per istruzione esistenti
- F1p - Aree per istruzione di progetto
- Asilo
- Scuola elementare
- Materna
- Media inferiore
- Media superiore
- F2e - Aree per attrezzature di interesse comune esistenti
- F2p - Aree per attrezzature di interesse comune di progetto
- Edifici per amministrazione pubblica
- Centro ricreativo-culturale
- Musei
- Attrezzature sanitarie
- Poste
- Centro per l'impiego
- Mensa
- Caserma dei Carabinieri
- Edifici per il culto
- Cimiteri
- Ex tribunale
- Magazzino comunale e protezione civile
- Area per spettacoli viaggianti e protezione civile
- F3e - Zone a verde pubblico esistente
- F3p - Zone a verde pubblico di progetto
- Impianti sportivi
- Orti urbani
- F4e - Parcheggi pubblici esistenti
- F4p - Parcheggi pubblici di progetto

Aree ed impianti tecnologici

- F5.1 - Approvvigionamento idropotabile
- F5.3 - Impianti per telecomunicazioni
- F5.4 - Approvvigionamento energetico
- Pozzi, sorgenti e serbatoi
- Centro raccolta differenziata

Servizi per il turismo, il tempo libero e la salute

- F6.1 - Stabilimento termale "Grotta Giusti"
- F6.2 - Stabilimento termale "Grotta Parlanti"
- Localizzazioni per albergo diffuso

Infrastrutture per la mobilità

- Verde di arredo stradale esistente
- Verde di arredo stradale di progetto
- Viabilità esistente.
- Viabilità di progetto
- Viabilità di progetto nei comuni limitrofi
- Pz.e - Piazze esistenti
- Pz.p - Piazze di progetto
- Limite fasce di rispetto stradale
- Corridoi infrastrutturali
- Distributori di carburante
- Distributori di carburante da delocalizzare
- Percorsi naturalistici
- Percorsi ciclopedonali su strada a bassa frequenza di traffico
- Percorsi ciclopedonali in sede propria

CLASSI DI VALORE DEGLI EDIFICI ESISTENTI

- Classe 1 (R.V.A.A.) - Edifici di rilevante valore storico architettonico e ambientale
- Classe 2 (V.A.A.) - Edifici di valore storico architettonico e ambientale
- Classe 3 (E.V.A.A.) - Edifici con elementi di valore storico architettonico e ambientale
- Classe 4 (S.V.A.A.) - Edifici di scarso valore storico architettonico e ambientale
- Edifici da demolire o delocalizzare
- Elementi di valore degli edifici in classe 3

- Confine comunale
- Sistema insediativo urbano
- Varchi territoriali
- Corsi d'acqua e relative formazioni arboree d'argine o di ripa
- Alberature
- Perimetro aree di rispetto cimiteriale