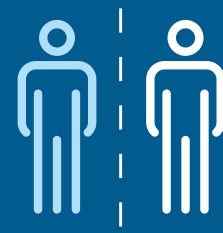
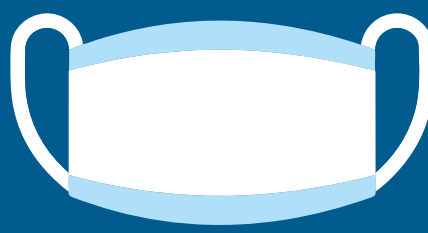
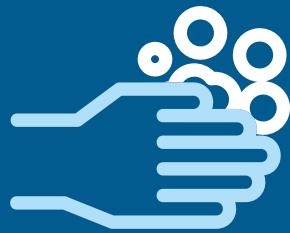




Le misure previste dal nuovo Dpcm 24 ottobre

in vigore da lunedì 26 ottobre al 24 novembre 2020



MASCHERINE

- Obbligo **al chiuso**, eccetto abitazioni private
- Obbligo **all'aperto** ad eccezione dei casi di:
 - › luoghi in cui sia garantito l'isolamento in modo continuativo
 - › attività sportiva
 - › bambini con età inferiore ai 6 anni
 - › soggetti con patologie incompatibili con l'uso della mascherina

IN CASA

- Raccomandazione di usare la mascherina in presenza di **non conviventi**
- Obbligo di restare in casa in caso di infezione respiratoria con **febbre** (maggiore di 37,5°)

SPOSTAMENTI

- Raccomandazione di **non spostarsi** salvo che per necessità, lavoro, studio, salute o accesso a servizi non sospesi

ALL'APERTO

- Chiusura dopo le 21 di **strade e piazze** dove si possono creare assembramenti, salvo l'accesso ad abitazioni private ed esercizi commerciali legittimamente aperti
- Divieto di assembramento in **parchi, ville e giardini pubblici**. Consentito l'accesso a bambini e ragazzi per l'attività ludica ed educativa con operatori
- Consentita l'**attività sportiva** singola con distanziamento di 2 metri e divieto di assembramento

PUBBLICA AMMINISTRAZIONE

- Obbligo di disporre la differenziazione degli **orari di ingresso** del personale (eccetto il comparto socio-sanitario)
- Tutte le **riunioni** devono tenersi a distanza

MANIFESTAZIONI E SPETTACOLI

- Manifestazioni consentite soltanto in **forma statica**, nel rispetto del distanziamento
- Consentito l'accesso ai **musei** e luoghi di cultura nel rispetto del distanziamento e con ingressi contingentati
- Gli spettacoli (**teatro, cinema e concerti**) sono sospesi in spazi aperti e chiusi
- Sospensione delle attività in **sale da ballo e discoteche**
- Divieto di **feste** al chiuso e all'aperto, comprese quelle conseguenti a cerimonie civili e religiose
- Sospensione di **convegni, congressi ed eventi**, salvo che in modalità a distanza
- Divieto di **gite scolastiche**
- Le **funzioni religiose** si svolgono nel rispetto dei protocolli nazionali

SCUOLA

- L'attività educativa dell'infanzia e didattica del **primo ciclo di istruzione** si svolge in presenza
- Il **secondo ciclo di istruzione** può svolgersi in modalità a distanza al 75% con ingresso alle ore 9.00, previa comunicazione al Ministero dell'istruzione in situazioni di particolare rischio
- Le **Università** predispongono piani di organizzazione delle attività in presenza e a distanza sulla base dell'evoluzione del quadro epidemiologico

AL LAVORO

si raccomanda di:

- privilegiare il **lavoro agile, a domicilio e a distanza**
- incentivare l'utilizzo di **ferie e congedi** retribuiti
- incentivare le operazioni di **sanificazioni** dei luoghi di lavoro
- assumere protocolli di sicurezza anti-contagio

SPORT

- Consentita l'**attività sportiva e motoria all'aperto** rispettando la distanza di 2 metri
- Sospensione delle attività di **palestre, piscine, centri benessere e termali**
- Sospensione delle **attività dilettantistica** di base, le scuole e le attività formative di avviamento relative agli sport di contatto
- Sospensione degli **eventi e competizioni sportive** individuali e di squadra, eccetto quelli riconosciuti di interesse nazionale da CONI e CIP

NEGOZI

- Nel **commercio al dettaglio** obbligo di tenere mascherina, distanza interpersonale di almeno un metro e ingressi dilazionati

BAR E RISTORANTI

- Le attività di ristorazione (**ristoranti, bar, gelaterie, pasticcerie, pub**) sono consentite dalle 5 alle 18
- Il **servizio ai tavoli** è consentito al massimo per quattro persone
- Obbligo di esporre un **cartello** che indichi il numero massimo di persone ammesse
- Obbligo di **ingressi dilazionati**
- L'asporto e il servizio a domicilio sono consentiti fino alle 24
- È vietato consumare cibi e bevande **nei locali e nelle vicinanze** dopo le 18