

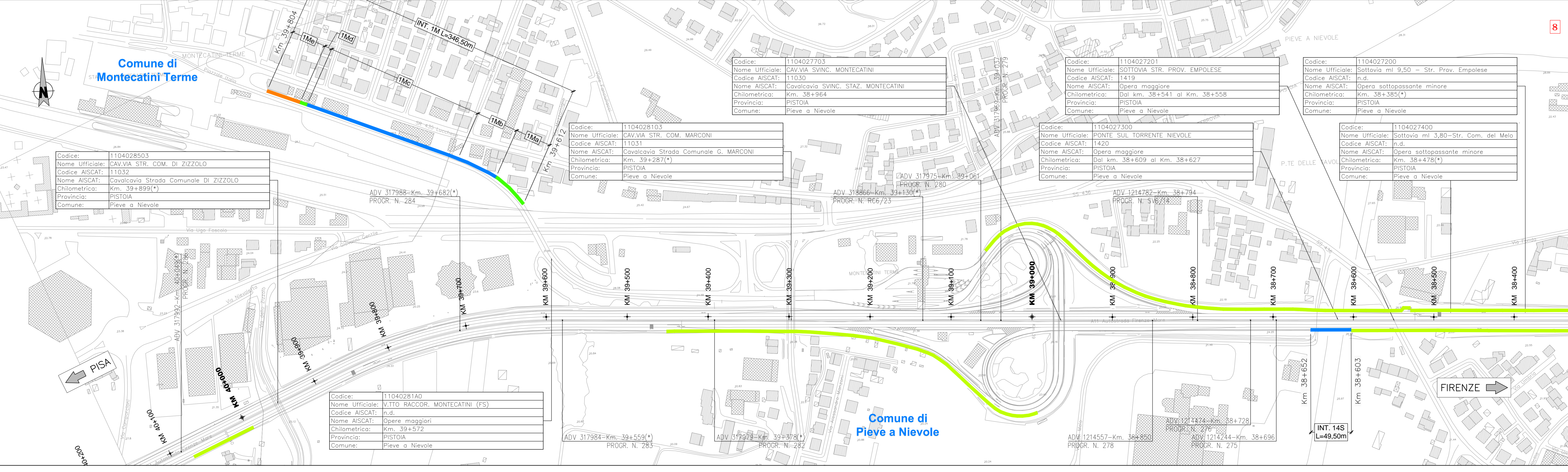
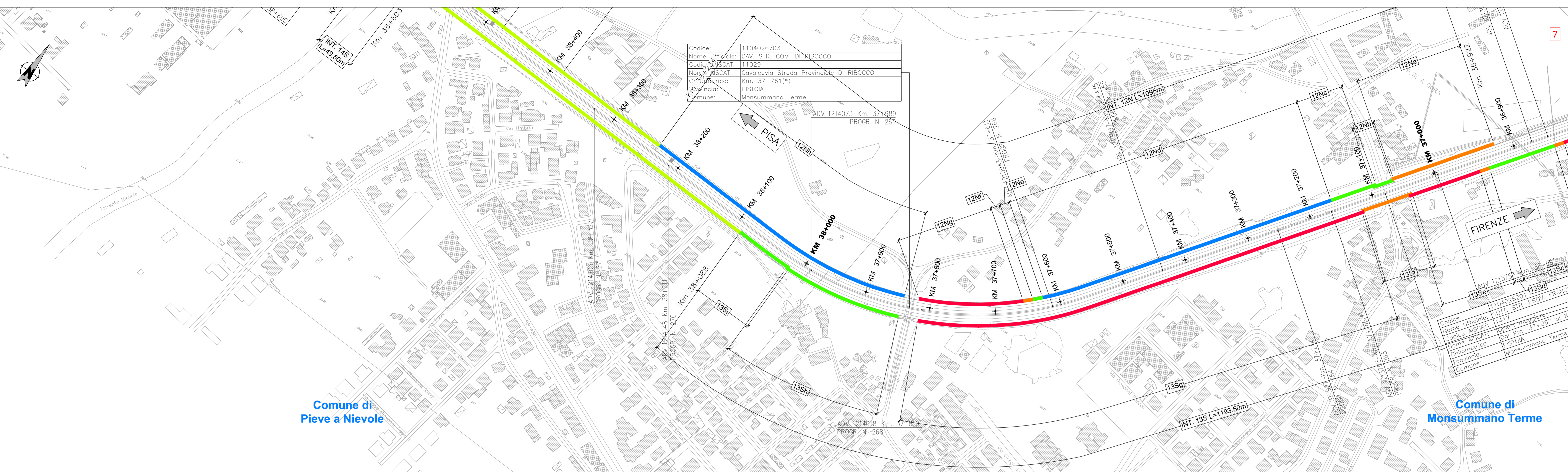
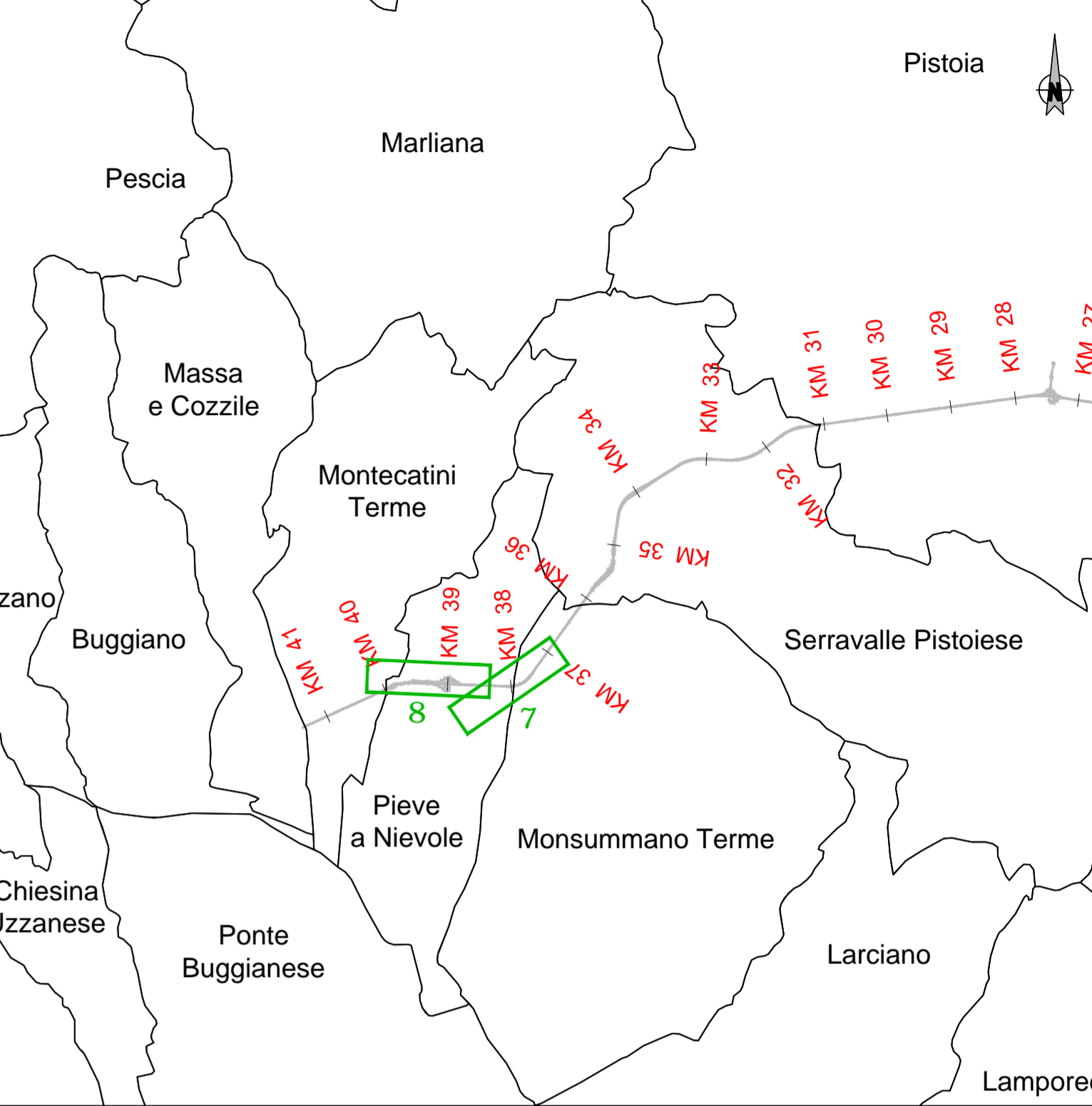
**LEGENDA**

**INTERVENTI DI MITIGAZIONE ACUSTICA**

- BARRIERA H=2.00m
- BARRIERA H=3.00m
- BARRIERA H=4.00m
- BARRIERA H=5.00m
- BARRIERA H=6.00m
- BARRIERA H=7.00m (5+su 2m di MURO)
- BARRIERA ESISTENTE

**CONFINI AMMINISTRATIVI**

- CONFINE COMUNALE
- MILANO
- DIREZIONI PRINCIPALI



**autostrade per l'italia**  
Società per azioni

DMIE - DIREZIONE MANUTENZIONE E INVESTIMENTI ESERCIZIO  
PTA - PROGETTAZIONE E COORDINAMENTO PROTEZIONI ANTURTORE  
PES - PROGETTAZIONE ESECUTIVA

**AUTOSTRADA A11 FIRENZE - PISA nord**  
da progr. Km 27+500 a progr. Km 38+800

**PIANO DI RISANAMENTO ACUSTICO**  
AI SENSI DELLA LEGGE QUADRO n. 447/95

**PROGETTO DEFINITIVO**  
MACROINTERVENTI n. 198 - 199  
Comuni di: PISTOIA - SERRAVALLE PISTOIESE  
MONSUMMANO TERME - PIEVE A NIEVOLE - MONTECATINI TERME

**PARTE GENERALE**

TITOLO ELABORATO

PLANIMETRIA UBICAZIONE BARRIERE SU CARTOGRAFIA VETTORIALE  
(SISTEMA DI RILEVAMENTO LASER SCAN LIDAR - laser impulse detective)

| Commissa      | Codice Elaborato | Rev | Scala  | Tavola 3 di 3 | Data    |
|---------------|------------------|-----|--------|---------------|---------|
| 01 303-01 315 | ELG 006          | 0   | 1:2000 |               | 09-2017 |

| Rev | Descrizione       | Data    | Redatto  | Verificato    | Approvato  | Autorizzato   |
|-----|-------------------|---------|----------|---------------|------------|---------------|
| 0   | EMISSIONE PER CDS | 09-2017 | M. GORIA | G. PIACENTINI | E. PAMPANA | M. GIOVANNINI |
| 1   |                   |         |          |               |            |               |
| 2   |                   |         |          |               |            |               |
| 3   |                   |         |          |               |            |               |