



COMUNE DI MONSUMMANO TERME



COMUNE DI PIEVE A NIEVOLE

DEFINIZIONE DEGLI INTERVENTI FINALIZZATI ALLA RIDUZIONE DEI FENOMENI DI ALLAGAMENTO DEL COMPARTO ARRU' PRATOVECCHIO IN CORRISPONDENZA DI VIA DEL TERZO



STUDIO DI FATTIBILITA' TECNICA ED ECONOMICA

Elaborato 2 – Documentazione fotografica

**GRUPPO DI LAVORO**

Dott. Ing. Simone Galardini

Dott. Geol. Leonardo Moretti

Dott. Ing. Chiara Chiostrini

Niccolò Contri

<b>Codice</b> 09205	<b>Emesso</b> Galardini	<b>D.R.E.AM. Italia</b> Via Garibaldi, 3 Pratovecchio Stia (Ar) - Tel. 0575 52.95.14	 <b>D.R.E.AM.</b> ITALIA
<b>Rev.</b> 00	<b>Controllato</b> Chiostrini	Via Enrico Bindi n.14, Pistoia – Tel 0573 36.59.67	
<b>Data</b> Gennaio 2020	<b>Approvato D.T.</b> Miozzo	<a href="http://www.dream-italia.it">http://www.dream-italia.it</a> AZIENDA CON SISTEMA DI GESTIONE QUALITÀ CERTIFICATO DA DNV = ISO 9001 =	

Definizione degli interventi finalizzati alla riduzione dei fenomeni di allagamento del comparto Arrù – Pratovecchio in corrispondenza di Via del Terzo



Definizione degli interventi finalizzati alla riduzione dei fenomeni di allagamento del comparto Arrù – Pratovecchio in corrispondenza di Via del Terzo

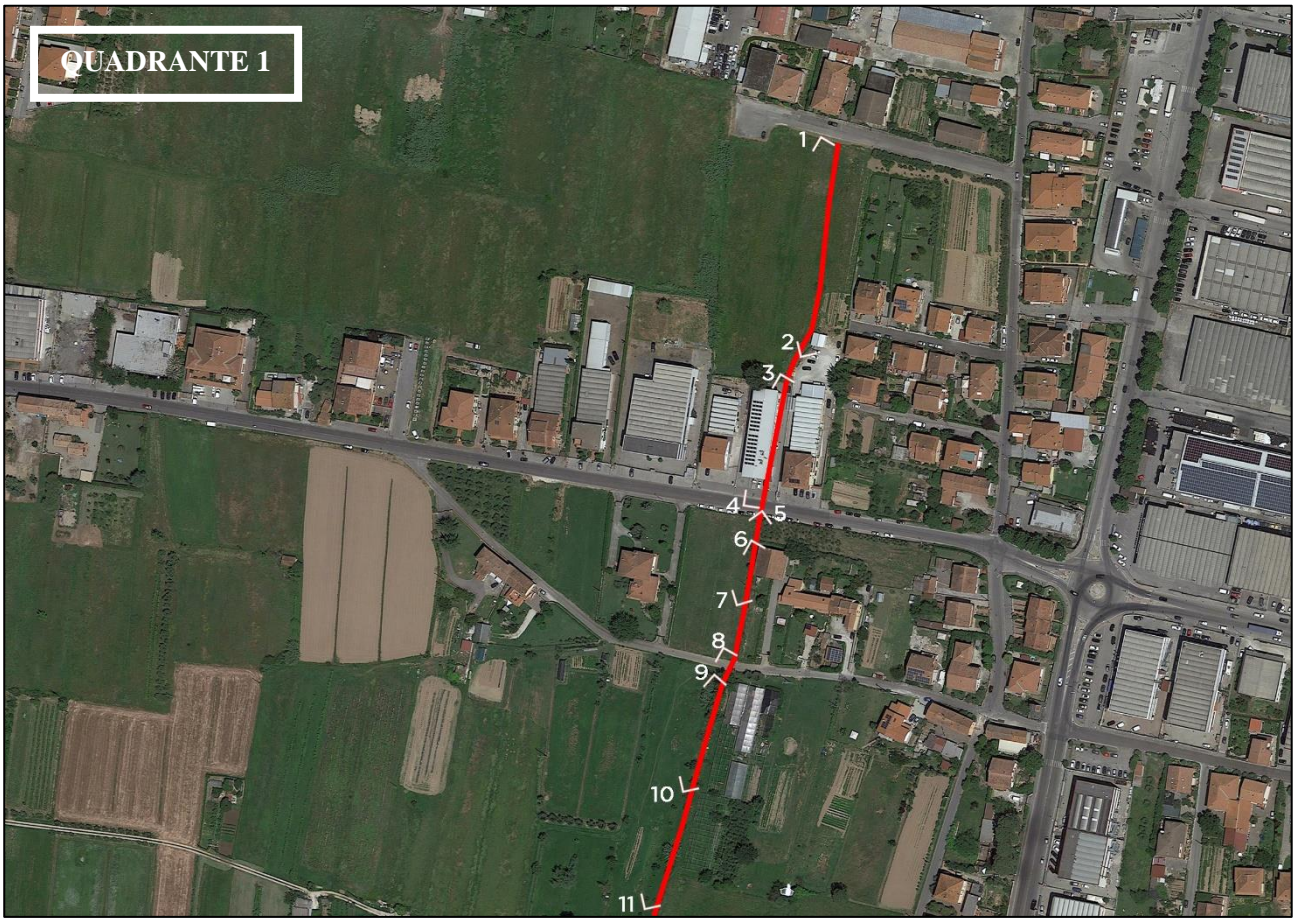


Foto 1



Foto 2

Definizione degli interventi finalizzati alla riduzione dei fenomeni di allagamento del comparto Arrù – Pratovecchio in corrispondenza di Via del Terzo



Foto 3



Foto 4



Foto 5



Foto 6

Definizione degli interventi finalizzati alla riduzione dei fenomeni di allagamento del comparto Arrù – Pratovecchio in corrispondenza di Via del Terzo



Foto 7



Foto 8



Foto 9



Foto 10



Foto 11

Definizione degli interventi finalizzati alla riduzione dei fenomeni di allagamento del comparto Arrù – Pratovecchio in corrispondenza di Via del Terzo



Foto 12



Foto 13

Definizione degli interventi finalizzati alla riduzione dei fenomeni di allagamento del comparto Arrù – Pratovecchio in corrispondenza di Via del Terzo



Foto 14



Foto 15



Foto 16



Foto 17



Definizione degli interventi finalizzati alla riduzione dei fenomeni di allagamento del comparto Arrù – Pratovecchio in corrispondenza di Via del Terzo

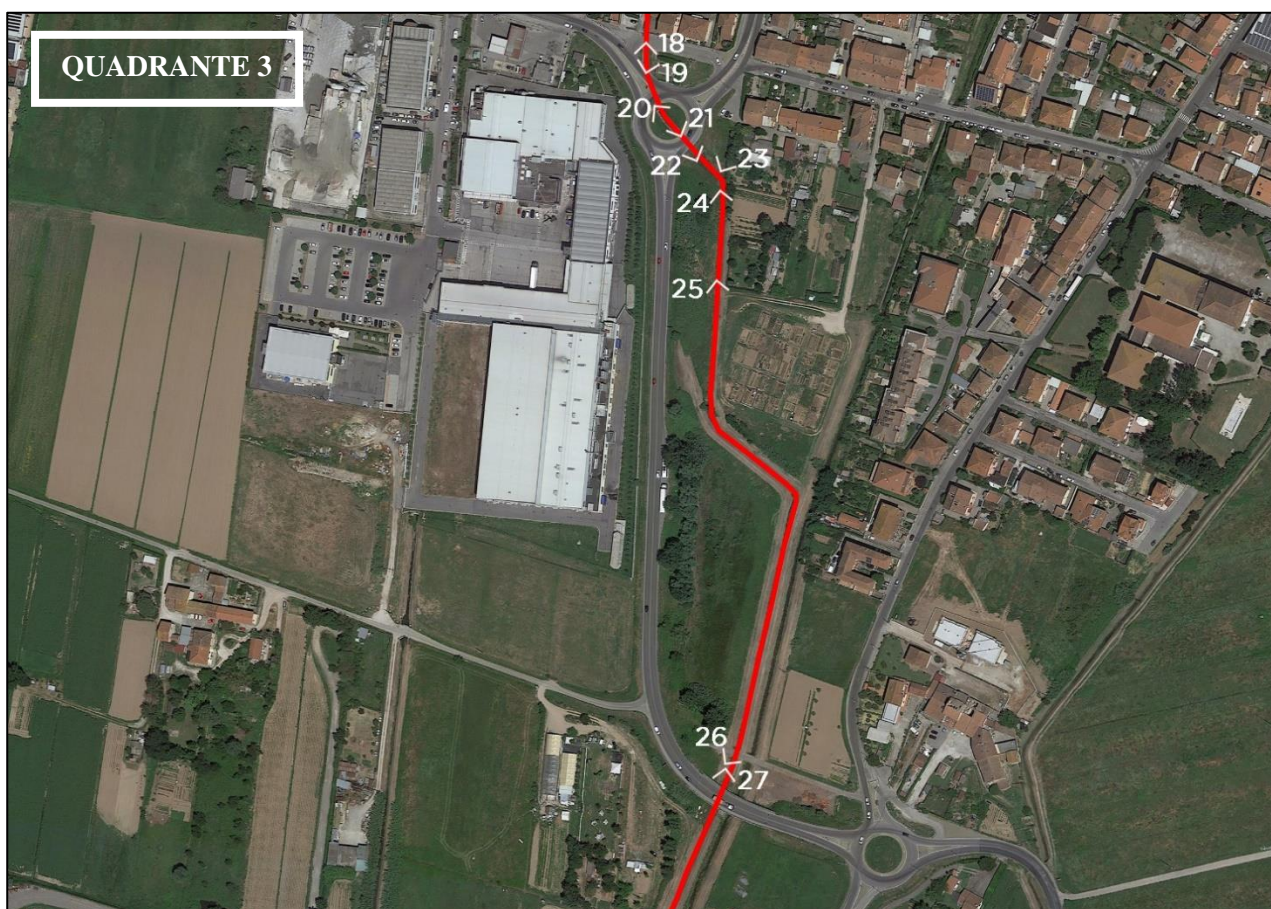


Foto 18



Foto 19

Definizione degli interventi finalizzati alla riduzione dei fenomeni di allagamento del comparto Arrù – Pratovecchio in corrispondenza di Via del Terzo



Foto 20



Foto 21



Foto 22



Foto 23

Definizione degli interventi finalizzati alla riduzione dei fenomeni di allagamento del comparto Arrù – Pratovecchio in corrispondenza di Via del Terzo



Foto 24



Foto 25



Foto 26



Foto 27

Definizione degli interventi finalizzati alla riduzione dei fenomeni di allagamento del comparto Arrù – Pratovecchio in corrispondenza di Via del Terzo



Foto 28

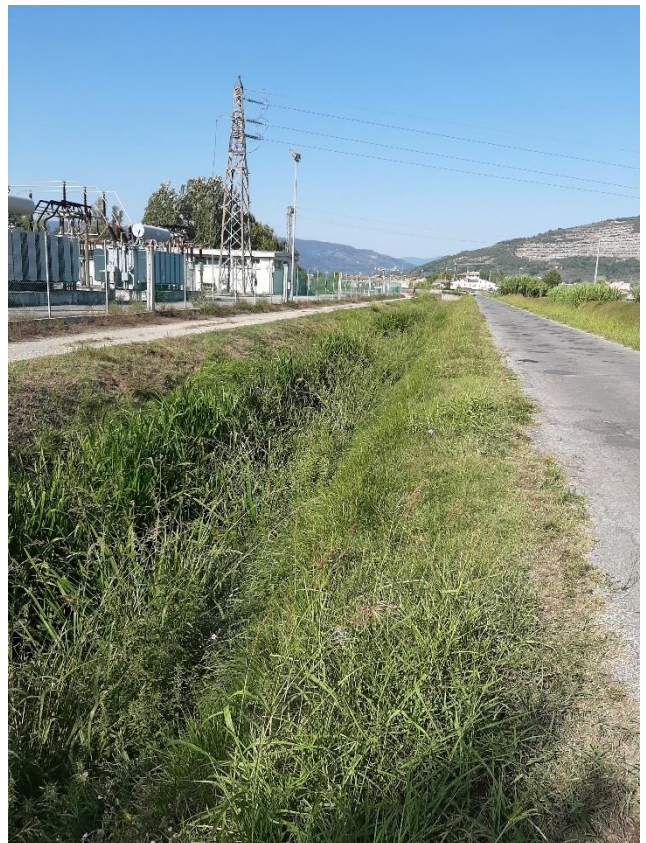


Foto 29

Definizione degli interventi finalizzati alla riduzione dei fenomeni di allagamento del comparto Arrù – Pratovecchio in corrispondenza di Via del Terzo



Foto 30



Foto 31

Definizione degli interventi finalizzati alla riduzione dei fenomeni di allagamento del comparto Arrù – Pratovecchio in corrispondenza di Via del Terzo



Foto 32



Foto 33



Foto 34



Foto 35

Definizione degli interventi finalizzati alla riduzione dei fenomeni di allagamento del comparto Arrù – Pratovecchio in corrispondenza di Via del Terzo



Foto 36



Foto 37

Definizione degli interventi finalizzati alla riduzione dei fenomeni di allagamento del comparto Arrù – Pratovecchio in corrispondenza di Via del Terzo

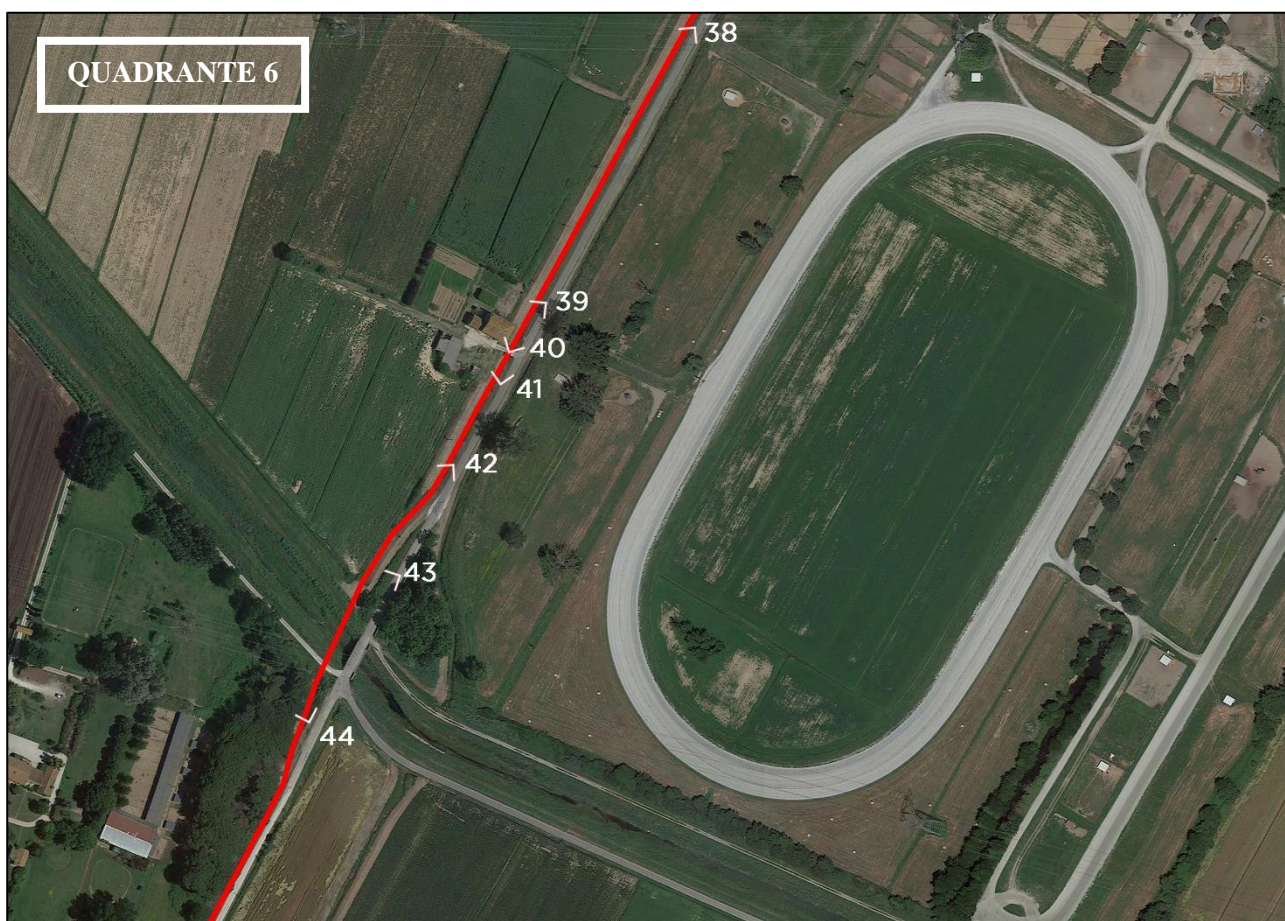


Foto 38



Foto 39



Definizione degli interventi finalizzati alla riduzione dei fenomeni di allagamento del comparto Arrù – Pratovecchio in corrispondenza di Via del Terzo



Foto 40



Foto 41



Foto 42



Foto 43

*Definizione degli interventi finalizzati alla riduzione dei fenomeni di allagamento del comparto Arrù – Pratovecchio in corrispondenza di Via del Terzo*



Foto 44